

Direction générale du territoire
et du logement
Avenue de l'Université 5
1014 Lausanne
www.vd.ch/dgtl



Municipalité
de la Commune de Montanaire
Case postale 80
1410 Thierrens

Personne de contact : Arnaud Badini
T 021 316 24 37
E arnaud.badini@vd.ch
N/réf. DCG / 6861

Lausanne, le 21 avril 2026

**Mise à jour de la mensuration officielle en zone bâtie.
Commune de Montanaire, information publication FAO**

Madame la Syndique, Madame et Messieurs les Municipaux,

Dans notre courrier du **2 mars 2023** nous vous informions du mandat de mise à niveau (MAN) de la mensuration cadastrale sur votre commune. Le périmètre concerné figure en jaune sur le document ci-joint.

Cette mise à niveau (MAN) est désormais réalisée et le nouvel état peut être consulté sur le guichet cartographique cantonal

www.geo.vd.ch

Cette mise à jour fait l'objet d'un avis publié dans la Feuille des avis officiels du **mardi 28 avril 2026**.

Nous restons bien sûr à votre disposition pour toute information complémentaire.

Nous vous prions de recevoir, Madame la Syndique, Madame et Messieurs les Municipaux, nos meilleures salutations.

Cyril Favre
directeur du cadastre et de la géoinformation

Annexes

publication dans la FAO
périmètre de la mise à jour

**Feuille des avis officiels
du Canton de Vaud**

Date de parution: le 28 avril 2026

Texte de l'avis

AVIS DE MISE À JOUR

La Direction du cadastre et de la géoinformation vient de procéder à la mise à jour et à la mise à niveau en zone bâtie des données portant sur les éléments de la couverture du sol et des objets divers de la mensuration officielle des communes de

FROIDEVILLE, JORAT-MÉZIÈRES, LUCENS, MONTANAIRE ET MOUDON

Les données relatives au nouvel état sont disponibles sur Internet et peuvent être consultées à l'aide du guichet cartographique cantonal

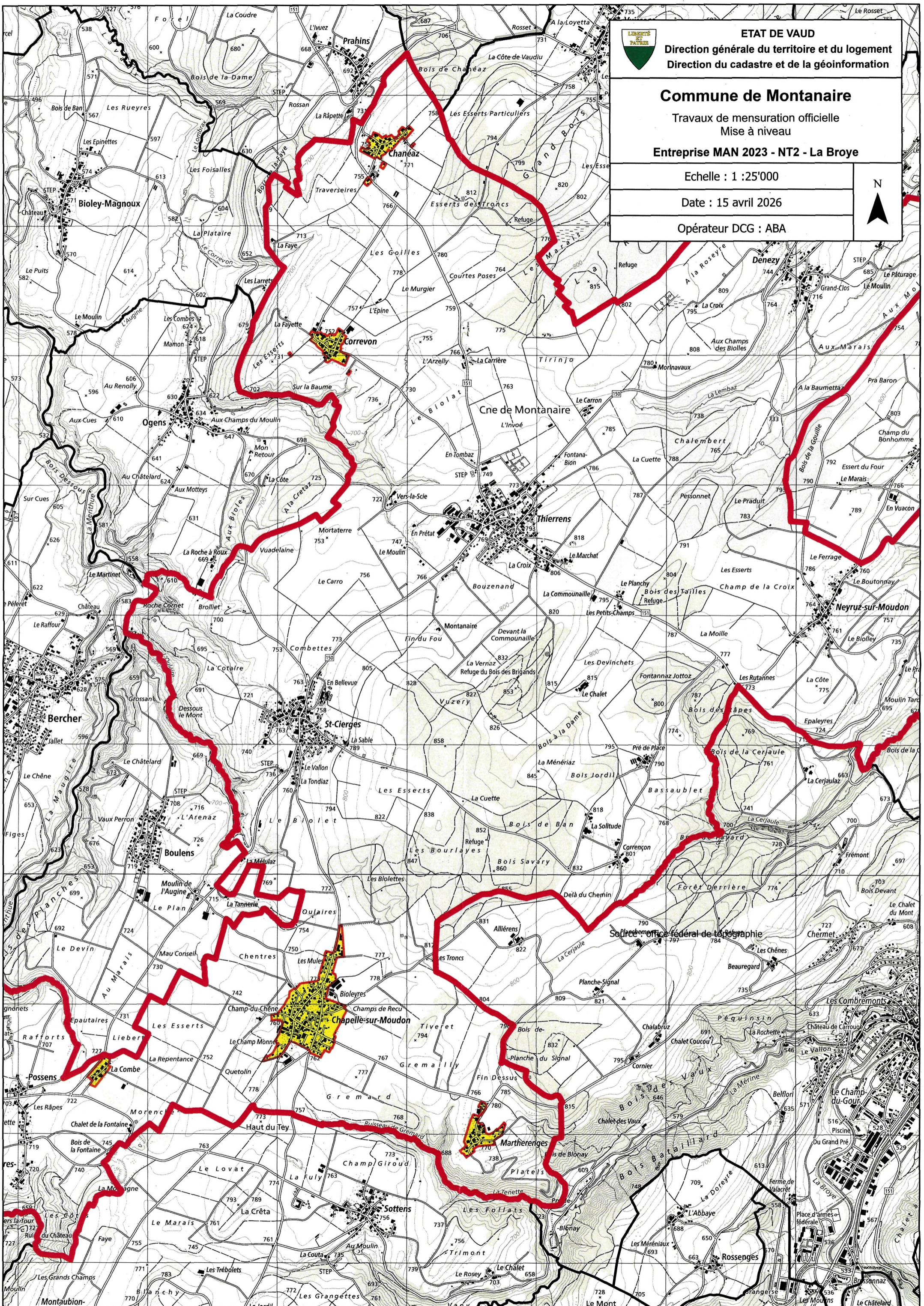
www.geo.vd.ch

Le Géomètre cantonal


ETAT DE VAUD
 Direction générale du territoire et du logement
 Direction du cadastre et de la géoinformation

Commune de Montanaire
 Travaux de mensuration officielle
 Mise à niveau
Entreprise MAN 2023 - NT2 - La Broye

Echelle : 1 : 25'000
 Date : 15 avril 2026
 Opérateur DCG : ABA

Source : office fédéral de topographie